

Suivi opérationnel des résultats du programme d'intervention comportementale intensive auprès d'enfants de 5 à 6 ans ayant un diagnostic de trouble envahissant du développement

Protocole:

Céline Mercier, Ph.D.
Geneviève Boyer, M.Sc.

Avec la collaboration de:

Gilles Cloutier
Sylvie Gladu
Katherine Moxness
Micheline Richer

18 avril 2008

www.crlid.ca

www.crom.ca

Contexte

- ***Un geste porteur d'avenir: Des services aux personnes présentant un trouble envahissant du spectre autistique, à leurs familles et à leurs proches (MSSS, 2003)***
- **Une des priorités identifiées concerne une offre de services d'intervention comportementale intensive pour les enfants d'âge préscolaire à raison d'une « vingtaine d'heures par semaine »**
- **FQCRDITED a donc reçu le mandat d'offrir ces services**

Mandat

- **Comité des affaires professionnelles de la Fédération Québécoise des centres de réadaptation en déficience intellectuelle et en troubles envahissants du développement (CRDITED)**
- **Durée: Depuis 2005**
3e année en cours (cohortes)

Qu'est ce que « l'Intervention comportementale intensive »?

- **Intervention:**
 - Précoce (Early intervention)
 - Intensive
- **Repose sur les principes d'analyse appliquée du comportement**
- **Visé des apprentissages dans différentes sphères du développement de l'enfant (cognitif, langage, social)**
- **Plusieurs modèles (Lovaas, Teacch, SCERTS, etc)**
- **Modalités particulières (un à un ou petits groupes, renforçateurs)**

Suivi opérationnel des résultats

- **Objet:** Le programme ICI auprès des enfants de 5 à 6 ans ayant un diagnostic de TED inscrits dans un CRDITED

Suivi opérationnel des résultats

- **Suivi (*monitoring*)**
 - Stratégie de suivi et d'analyse d'un programme
 - Permet la production d'information de façon **récurrente** et de déceler les problèmes éventuels
 - Mesure de l'écart entre ce qui est atteint et ce qui a été planifié

- **Suivi des résultats (*outcome monitoring*)**
 - Suivi de variables de base ayant été retenues à titre d' « indicateurs » de résultats du programme

- **Objets visés**
 - Gestion du programme
 - Imputabilité, reddition de comptes

- **Outils**
 - Système de gestion d'informations
 - Indicateurs

Suivi opérationnel des résultats

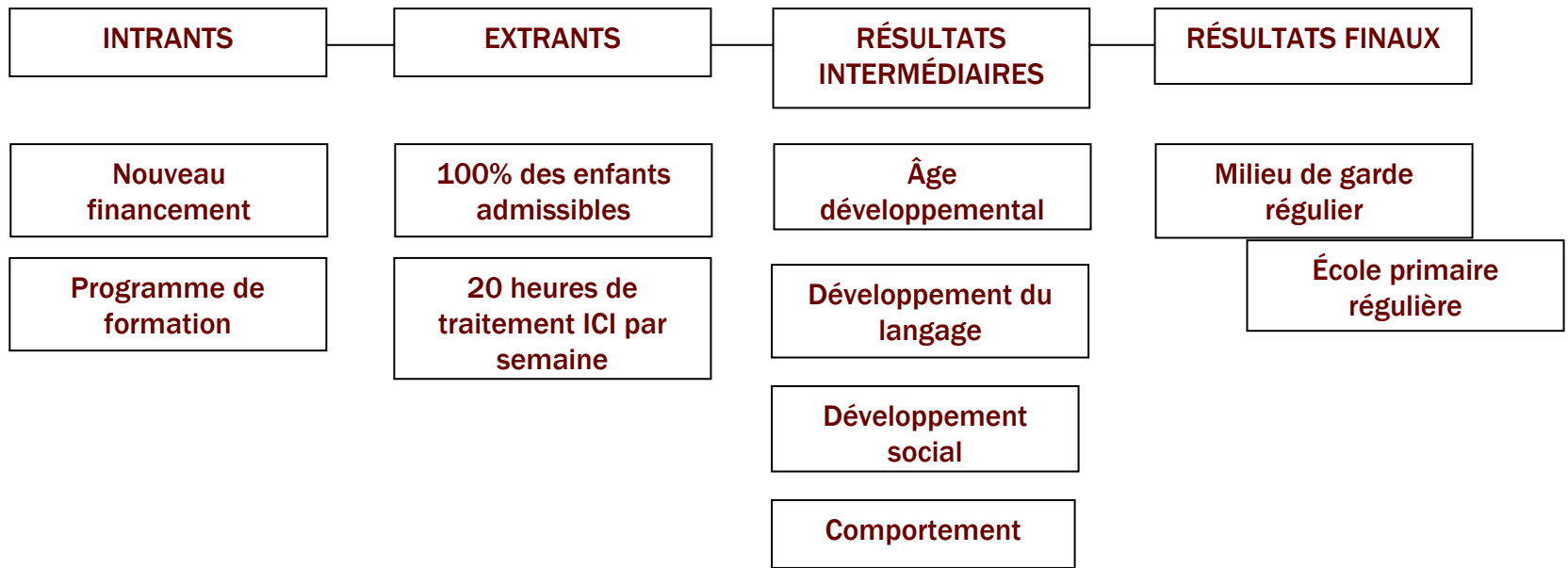
- **Permettre le suivi systématique des programmes**
- **Fournir des informations utiles à la prise de décision concernant le maintien et l'amélioration des programmes offerts**
- **Une application:**
 - Le programme ICI**
(Intervention Comportementale Intensive)
 - **Objectif ultime:** L'intégration dans des milieux réguliers
 - **Moyen:** 20 heures par semaine de traitement ICI
 - **Population:** Enfants de 2 à 5 ans

Priorités du Plan d'action (Extrants)

- **Fournir 20 heures par semaine de services ICI aux enfants âgés de 0 à 5 ans**
- **Développer des indicateurs de qualité**
- **Développer des indicateurs de performance**

Programme ICI

Modèle logique



Choix des indicateurs

- **Degré d'exposition au programme**
 - Intensité des services (nombre d'heures par semaine)
 - Âge au début des services

- **Niveau d'atteinte des résultats finaux**
 - Selon un continuum
 - Type de classe ou d'école
 - Soutien



Indicateur de résultats

Niveau d'intégration des enfants

ÉCOLE

Niveau 1	Classe régulière, sans soutien
Niveau 2	Classe régulière, 1 à 15 heures de soutien
Niveau 3	Classe régulière, de 16 à 24 heures de soutien
Niveau 4	Classe régulière, 25 heures et plus de soutien
Niveau 5	École ou classe spéciale

Méthodologie

- **Cohorte annuelle**

- **Critères d'inclusion**
 - Être âgé de 5 ou 6 ans le 1^{er} octobre de l'année en cours
 - Fréquenter un milieu scolaire
 - Avoir reçu des services:
 - pendant un minimum de 16 semaines
 - pour un minimum de 10 heures par semaine, en moyenne
 - pendant un minimum de 160 heures au total

Collecte de données

- ***Formulaire d'autorisation à transmettre des renseignements dénominalisés concernant des usagers à être signé par la Directrice des services professionnels ou son équivalent***

- **Envoi d'un document aux responsables de chacun des CRDI concernant les procédures**
 - Comment extraire les données (SIC-DI)
 - Définition des variables
 - Consignes pour remplir la base de données excel

Population cohorte 2006 (1/3)

- **Sur un total de 23 CRDI-TED: 18 participants
2 non-participants / 3 non-éligibles**

- **Répartition (N=425): 1 à 64 enfants par CRDI-TED**
 - **1 à 10 enfants: 5 CRDI-TED**
 - **11 à 20 enfants: 5 CRDI-TED**
 - **21 enfants et plus: 8 CRDI-TED**

Population cohorte 2006 (2/3)

Groupe	Définition	n	%
Groupe 1	Enfants éligibles et retenus aux fins de l'étude	201	47,3
Groupe 2	Enfants non éligibles (nb semaines, nb heures et/ou intensité des services <)	155	36,5
Groupe 3	Enfants éligibles mais:	69	16,2
	▪ pour lesquels les données concernant l'intégration scolaire sont incomplètes ou non disponibles	45	
	▪ qui sont scolarisés à la maison	3	
	▪ qui sont en CPE	12	
	▪ qui ont déménagé ou dont le dossier a été fermé	9	
TOTAL		425	100,0

Population 2006 (3/3)

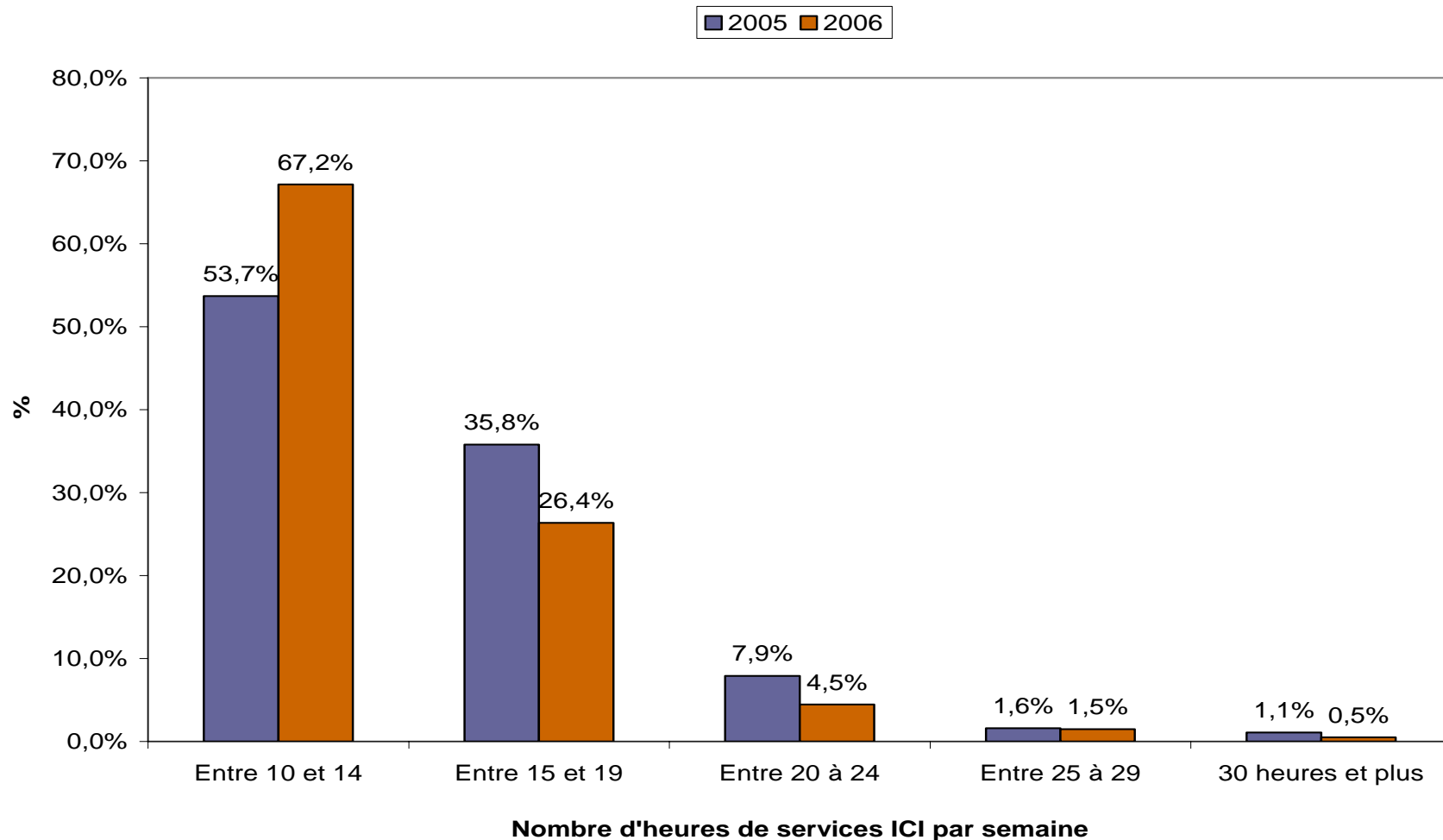
Groupe	Nb enfants	% de garçons	Âge moyen au 1 ^{er} octobre 2006	Âge moyen au début des services
1	201	80,6	5 ans et 11 mois	4 ans
2	155	87,7	6 ans et 1 mois	4 ans et 4 mois
3	69	79,7	5 ans et 11 mois	3 ans et 11 mois
Total	425	83,1	6 ans	4 ans et 1 mois
2005	132	83,3%	5 ans et 8 mois	4 ans et 2 mois

Services reçus

■ Durée (semaines)	G1	G2	2005*
□ Minimum:	16,0	1,0	16,0
□ Maximum:	121,0	109,0	77,0
□ Moyenne	59,8	43,5	41,6
□ Écart type:	26,6	29,6	15,1
■ Intensité (hrs/semaine)	G1	G2	2005*
□ Minimum:	10,0	0,9	10,0
□ Maximum:	30,9	20,0	31,5
□ Moyenne	14,5	7,4	15,3
□ Écart type:	3,5	3,2	4,1

* Enfants à l'école (n=132)

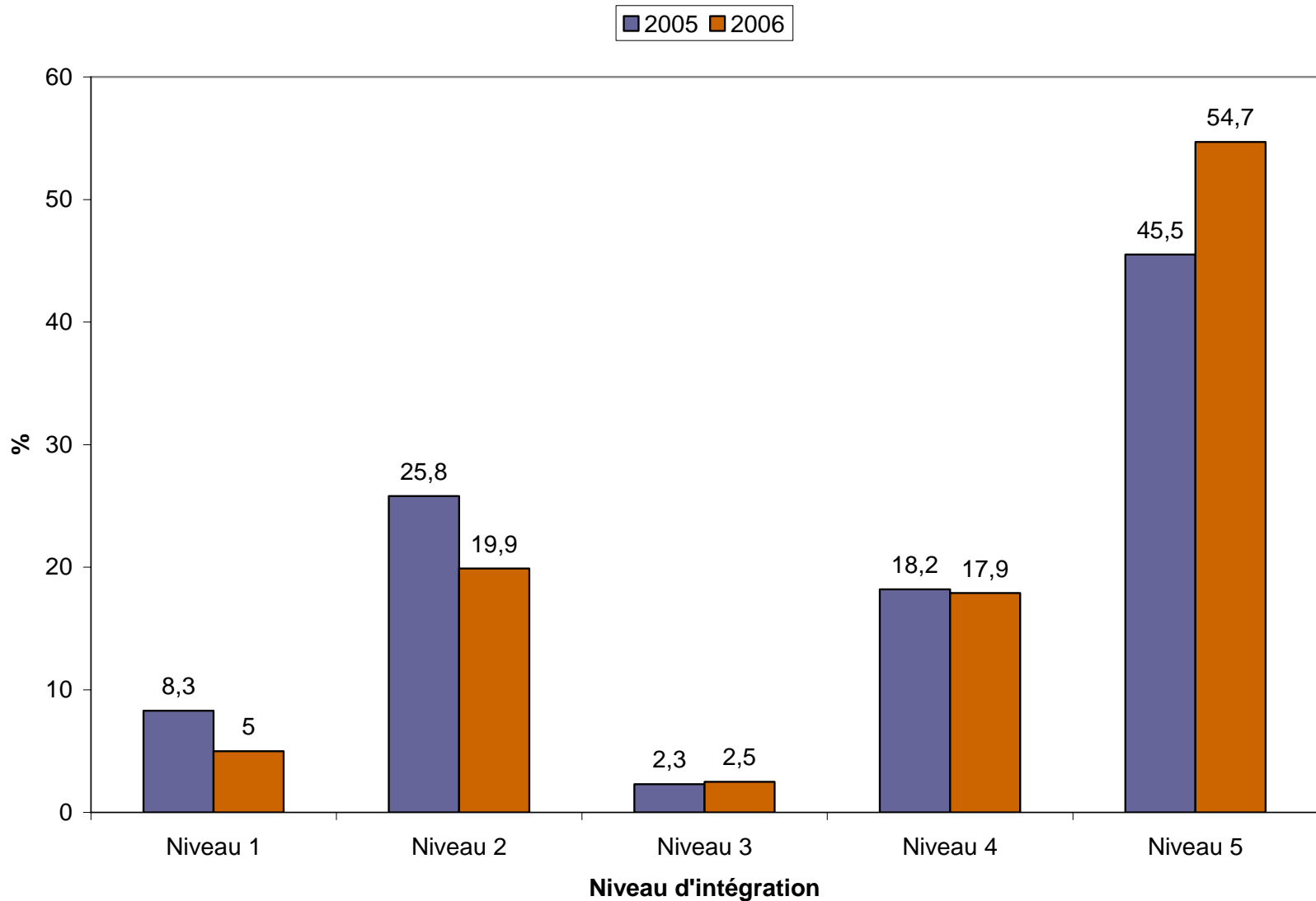
Répartition des enfants suivant le nombre moyen d'heures d'intervention par semaine



Résultats concernant le niveau d'intégration scolaire – 2006 vs 2005

	2006 (groupe 1)		2005	
	n	%	n	%
1 (aucun soutien)	10	5.0	11	8,3
2 (1-15 heures)	40	19.9	34	25,8
3 (16-24 heures)	5	2.5	3	2,3
4 (25 heures et plus)	36	17.9	24	18,2
5 (école ou classe spéciale)	110	54.7	60	45,5
Total	201	100,0	132	100,0

Répartition des enfants selon le niveau d'intégration scolaire



Observations

- **Précocité de l'intervention**
(âge moyen au début des services: 4,0 ans)
- **Baisse de l'intensité de l'intervention**
- **Effet de l'offre de services? des listes d'attente?**
 - Objectifs cliniques vs gestion
- **Baisse du pourcentage d'enfants fréquentant le milieu scolaire régulier**
- **Suites**
 - Rapport à chaque CRDI-TED
 - Rapport à la FDCRDI-TED
- **Résultats de la cohorte 3 (compilation en cours)**

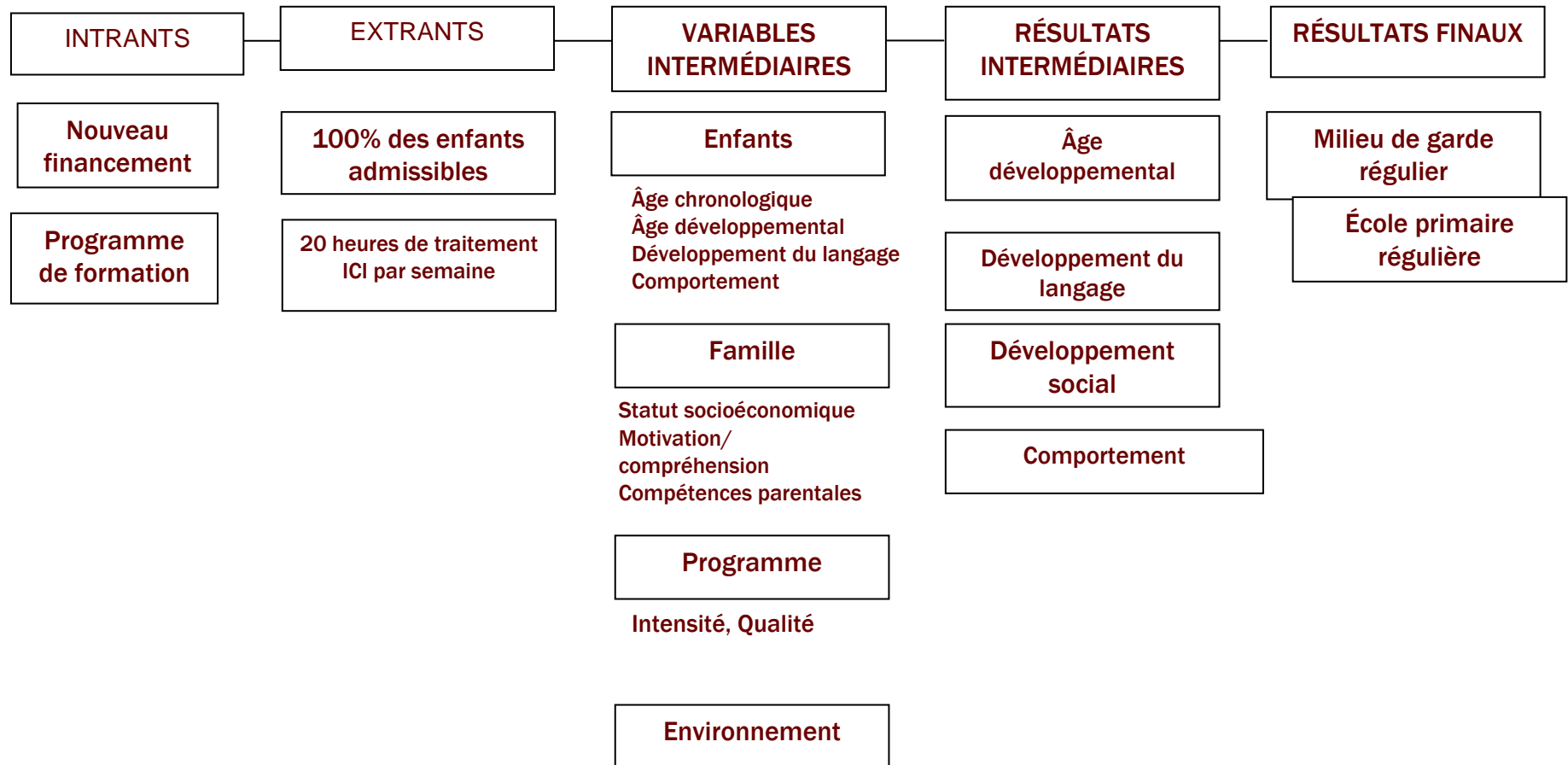
Discussion

- ❖ **Comité provincial sur le développement de l'expertise pour les personnes présentant un TED (Montréal, 9 février 2008)**
- **Cible (intégration scolaire) réaliste ou fondée?**
- **Arrimage entre MSSS et MELS (approche cognitivo-comportementale vs socio-environnementale)**
- **Ressources disponibles au niveau pré-scolaire et scolaire**
- **Indicateur de performance???**
- **Attente (diagnostic, services)**

La suite: projets de recherche

- **Évaluation du programme ICI**
- **En cours:**
 - **Évaluation de l'application, à l'Étincelle du CRDI Normand-Laramée du « Modèle d'intervention intégré » pour les enfants entre 2 et 5 ans ayant un trouble envahissant du développement**
 - **Indicateurs: Langage, comportement adaptatif, niveau de développement de l'enfant; qualité de vie de la famille**
- **En développement**
 - **Évaluation du programme ICI auprès des enfants fréquentant les CR Lisette-Dupras et de l'Ouest de Montréal**

Programme ICI: Modèle logique





MERCI!!!